



แบบแร่ 5

ประทานบัตร

กรมที่ดิน ๒๕๖๓/๑๕๕๔๔  
ประทานบัตรฉบับนี้ออกให้แก่ นรินทร์ โภโกณธะกุล จำกัด อายุ ๖ ปี สัญชาติ ไทย  
ฉบับที่ ๑๕๕๔๔ ครอบครอง  
ถนน หมู่ที่ ๕ ตำบล/แขวง พงษ์อน  
อำเภอ/เขต ไชยบุรี จังหวัด นครราชสีมา  
เนื้อที่ทำเหมือง (บนบก/ในทะเล) ๖๖๖  
ณ ตำบล พงษ์อน อำเภอ ไชยบุรี จังหวัด นครราชสีมา  
มีอายุ ๖ ปี นับแต่วันที่ ๖ เดือน สิงหาคม พ.ศ. ๒๕๕๕  
และสิ้นสุดในวันที่ ๖ เดือน สิงหาคม พ.ศ. ๒๕๖๑  
เป็นเนื้อที่ ๖๐๐ ไร่ งาน ๖๐ ตารางวา

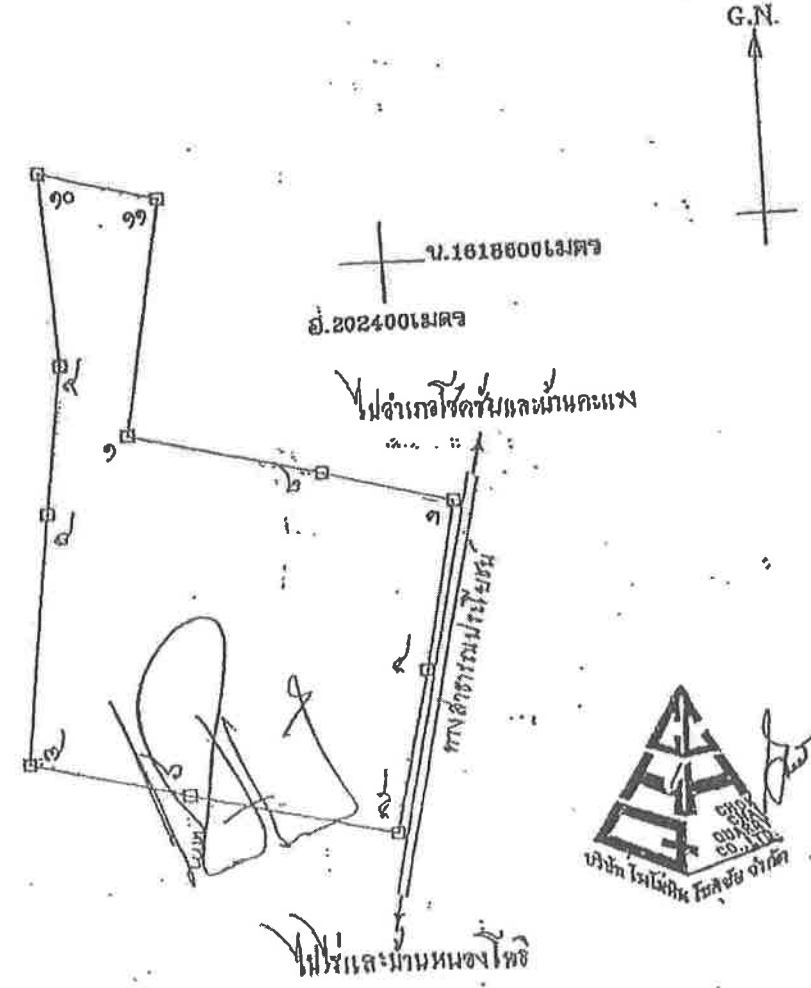
ภายในเขตที่กำหนดตามแผนที่แนบท้ายประทานบัตร โดยมีรายละเอียดที่กำหนดไว้ตามลำดับดังต่อไปนี้

- (1) แผนที่แนบท้ายประทานบัตร | แสดงไว้ในลำดับที่ 1
- (2) เงื่อนไขการอนุญาตประทานบัตร | แสดงไว้ในลำดับที่ 2
- (3) แผนผังโครงการทำเหมือง | แสดงไว้ในลำดับที่ 3
- (4) มาตรการป้องกันและแก้ไขผลกระทบต่อสิ่งแวดล้อม | แสดงไว้ในลำดับที่ 4
- (5) การชำระค่าธรรมเนียมเพื่อใช้สิทธิ์  
ในการทำเหมืองประเภท | แสดงไว้ในลำดับที่ 5
- (6) การเพิ่มเติมชนิดของแร่ที่จะทำเหมือง  
การเปลี่ยนแปลงวิธีการทำเหมือง  
แผนผังโครงการทำเหมืองและเงื่อนไข | แสดงไว้ในลำดับที่ 6
- (7) บันทึกการต่ออายุประทานบัตร | แสดงไว้ในลำดับที่ 7
- (8) บันทึกการโอนประทานบัตร | แสดงไว้ในลำดับที่ 8
- (9) บันทึกการหยุดการทำเหมือง | แสดงไว้ในลำดับที่ 9

ออกให้ ณ วันที่ ๖ เดือน สิงหาคม พ.ศ. ๒๕๕๕

รัฐมนตรีว่าการกระทรวงอุตสาหกรรม  
ประธานกรรมการบริหาร

แผนที่แนบท้ายประทานบัตรที่ ๒๕๗๑๑, ๑๕๕๒๗  
 คำขอที่ ๒๖/๒๕๕๐  
 ระยะเวลาที่ ๒๐๒๓ ถึง ๒๐๒๔  
 ๒๐๒๕ ถึง ๒๐๒๖  
 ๒๐๒๗ ถึง ๒๐๒๘  
 ๒๐๒๙ ถึง ๒๐๓๐



เนื้อที่ ๒๐๕ ไร่ ๓ งาน ๗๘ ตารางวา  
 มาตราส่วน ๑: ๑๐,๐๐๐  
 จากมุมหมายเลข ๑ ถึงมุมหมายเลข ๑ ทิศ ๑๐๕ องศา ลิบดา ระยะ ๑๐๐ เมตร  
 จากมุมหมายเลข ๑๑ ถึงมุมหมายเลข ๑๒ ทิศ ๑๐๕ องศา ลิบดา ระยะ ๑๐๐ เมตร  
 จากมุมหมายเลข ๑๒ ถึงมุมหมายเลข ๑๓ ทิศ ๑๐๕ องศา ลิบดา ระยะ ๑๐๐ เมตร  
 จากมุมหมายเลข ๑๓ ถึงมุมหมายเลข ๑๔ ทิศ ๑๐๕ องศา ลิบดา ระยะ ๑๐๐ เมตร  
 จากมุมหมายเลข ๑๔ ถึงมุมหมายเลข ๑๕ ทิศ ๑๐๕ องศา ลิบดา ระยะ ๑๐๐ เมตร

...ผู้เขียน

)

.....ผู้ทาน

)

...ผู้ตรวจ

)